

Mietfläche für die verschiedenste Nutzung geeignet

01139 Dresden, Renditeobjekt zur Miete

Objekt ID: 1642



Mietfläche für die verschiedenste Nutzung geeignet

Objekt ID	1642
Objekttyp	Renditeobjekt
Adresse	01139 Dresden
Lagerfläche ca.	1.476 m ²
Baujahr	1968
Verfügbar ab	nach Vereinbarung
Mieterprovision (gewerblich)	1,19 zzgl. MwSt.
Miete pro m ²	4,00 EUR
Nebenkosten	2,50 EUR



Objektbeschreibung

Die Mietfläche befindet sich im ersten Obergeschoß eines Gewerbebaus. Schwere Lasten können über einen Lastenaufzug transportiert werden. Die Bodentragkraft beträgt 1.300 kp/m².

Art des Energieausweises: Bedarfsausweis

Baujahr des Gebäudes: 1968

Primärenergieverbrauch: 191,6 kWh(m²a)

Wesentlicher Energieträger: Fernwärme



Lage

Das Objekt befindet sich in absoluter Autobahnnähe. Die Auffahrt Dresden-Neustadt erreicht man in ca. 2 Fahrminuten. Einkaufsmöglichkeiten und der ÖPNV sind fußläufig erreichbar.





Mit FlowFact übertragen.

Aussenansicht



Mit FlowFact übertragen.

Rückansicht



Mit FlowFact übertragen.

Innenansicht



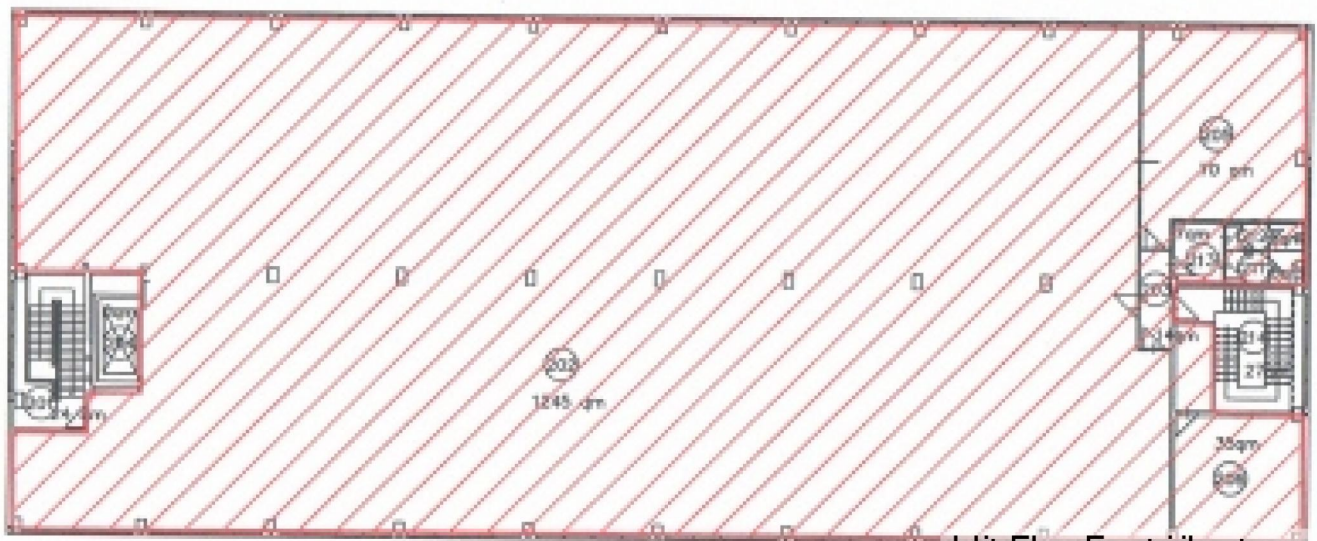
Mit FlowFact übertragen.

Innenansicht



Grundriss

Grundriß



Mit FlowFact übertragen.

